

# IL GRANO ALIMENTO AMICO O SUBDOLO NEMICO

**faberformazione**



**Responsabile Scientifico  
Italo De Vitis**

Con contributo incondizionato di



Con il Patrocinio





## Razionale

### “Il grano alimento amico o subdolo nemico”

ha la finalità di fare luce sulle patologie grano correlate.

Nonostante le numerose iniziative volte a divulgare le modalità per giungere correttamente alla diagnosi e per tentare di omologare quanto più possibile il modo di agire della classe medica, esistono ancora incertezze e perplessità nel percorso diagnostico della malattia celiaca.

Recentemente il Ministero della Salute ha ribadito sulla scorta dei dati della letteratura gli algoritmi diagnostici per arrivare ad una corretta diagnosi di Celiachia.

Ultimamente, la **malattia celiaca** con la formulazione dei nuovi LEA, ha definitivamente lasciato la categoria della malattia RARA approdando a quella di malattia cronica invalidante: tutto questo potrebbe comportare delle "variabili" nella gestione della malattia stessa e proprio per questo contribuire a creare confusione nella gestione della pratica quotidiana.

Questi dati assumono particolare significato se si tiene conto che, recentemente nuove condizioni cliniche prepotentemente emerse nella pratica clinica quotidiana, rendono più complessa la situazione e più difficile giungere ad una corretta diagnosi: le **allergie alimentari**, ed in particolare la **allergia alle proteine del grano**, e la cosiddetta "sensibilità al glutine non celiaca" o **gluten sensitivity**.

Spesso il soggetto, che presume di essere portatore di una patologia glutine correlata, formula una autodiagnosi e si auto prescrive una dieta: errore metodologico che combattiamo fermamente ma che comunque inquina giornalmente la buona pratica medica.

Per questa serie di motivazioni riteniamo utile discutere delle forme di patologie grano (glutine) correlate cercando di porre le basi di un corretto **algoritmo diagnostico** che permetta di giungere in tempi brevi a diagnosi ragionevolmente sicure.

## Responsabile Scientifico

Italo De Vitis

Responsabile UOS Patologie Assorbimento Intestinale

Area Gastroenterologia, Polo delle Scienze Gastroenterologiche ed Endocrino-Metaboliche - Fondazione Policlinico Universitario Gemelli  
Professore Aggregato di Medicina Interna  
Università Cattolica del Sacro Cuore Roma

## Segreteria Scientifica

Italo De Vitis , Francesca Ferretti , Gian Marco Giorgetti

## Segreteria Organizzativa

Faber Formazione S.r.l. - Roma

Provider ECM n. 352 Ideas Group S.r.l. Firenze

## Crediti Formativi Ecm

Crediti Formativi ECM n. 6

## Quota di partecipazione

La Quota di partecipazione è pari a €40,00 i.e.

Per gli iscritti FIMMG, AIGO, SIGE, ANDID è pari a €30,00 i.e.

## Sede evento

Sala Cabrini Presidio Columbus

Fondazione Policlinico Universitario Gemelli

## Programma Scientifico

7 Ottobre 2017

08.00 *Registrazione dei partecipanti*

08.30 *Saluti delle Autorità*

### I Sessione - Celiachia

Moderatori: **Prof. A. Gasbarrini, Dott. S. Boschetto**

09.00 La storia del grano **Prof. F. Di Gregorio**

09.20 Celiachia - eziopatogenesi **Prof. M. Silano**

09.40 Celiachia - presentazione clinica e diagnosi: il bambino  
**Dott.ssa F. Ferretti**

10.00 Celiachia - presentazione clinica e diagnosi: l'adulto **Dott. G. Sandri**

10.20 Discussione

10.35 *Coffee Break*

### II Sessione - Allergia al grano e gastroenterite eosinofila

Moderatori: **Dott. G.M. Giorgetti, Prof. F. M. Paone**

10.50 Il ruolo del microbiota **Prof. A. Gasbarrini**

11.10 Allergia al grano **Dott. C. Caruso**

11.30 Il ruolo degli eosinofili e la gastroenterite eosinofila  
**Dott. L.R. Lopetuso**

11.50 La Gastroenterite eosinofila in età pediatrica **Dott. F. Valitutti**

12.10 Discussione



### III Sessione - Gluten sensitivity

Moderatori: **Dott.ssa F. Ferretti, Dott. G. Sandri**

12.20 Gluten Sensitivity: l'adulto **Dott. S. Boschetto**

12.40 Gluten Sensitivity: il bambino **Prof. F. M. Paone**

13.00 Discussione

13.15 *Light Lunch*

### IV Sessione - Grano e dieta

Moderatori: **Prof. I. De Vitis**

14.10 La dieta : terapia o prevenzione ? **Prof. G.A. Miggiano**

14.30 La dieta fodmap **Dott. G.M. Giorgetti**

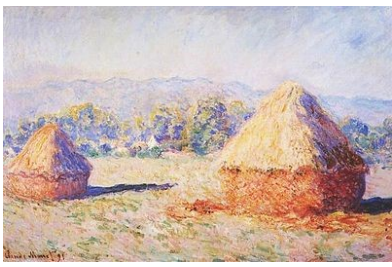
14.50 Sindrome Metabolica: Steatosi Epatica **Prof. L. Miele**

15.10 Discussione

15.30 Take home messages **Prof. I. De Vitis**

16.15 Fine lavori





## Faculty

Dott. Sandro **Boschetto** Ospedale San Camillo Dé Lellis, Rieti

Dott. Cristiano **Caruso** Fondazione A. Gemelli - Presidio Columbus, Roma

Prof. Italo **De Vitis** Università Cattolica del Sacro Cuore, Roma

Prof. Flavio **Di Gregorio** Università Cattolica del Sacro Cuore, Roma

Dott.ssa Francesca **Ferretti** IRCCS Bambino Gesù Ospedale Pediatrico, Roma

Prof. Antonio **Gasbarrini** Università Cattolica del Sacro Cuore, Roma

Dott. Gian Marco **Giorgetti** Direttore UO Dipartimentale di Nutrizione

Clinica ASL Roma 2

Dott. Loris Riccardo **Lopetuso** Università Cattolica del Sacro Cuore, Roma

Prof. Luca **Miele** Policlinico Gemelli - Presidio Columbus, Roma

Prof. Giacinto A. D. **Miggiano** Università Cattolica del Sacro Cuore, Roma

Prof. Francesco Maria **Paone** Fondazione Policlinico Tor Vergata, Roma

Dott. Giancarlo **Sandri** Specialista in Medicina Interna e componente del

Consiglio Scientifico Regionale dell'A.I.C. Lazio

Prof. Marco **Silano** Istituto Superiore di Sanità, Roma

Dott. Francesco **Valitutti** "Sapienza" Università di Roma

[www.faberformecm.it](http://www.faberformecm.it)



## Destinatari

Medico Medicina Generale,  
Pediatra, Internista, Gastroenterologo,  
Dietologo, Allergologo, Endocrinologo,  
Dietista, Biologo, Infermiere

**Per info ed iscrizioni**

**faberformazione**

Faber Formazione S.rl

[segreteria@faberformazione.it](mailto:segreteria@faberformazione.it)

[www.faberformecm.it](http://www.faberformecm.it)

Tel. / Whatsapp 329.67.81.833