

1° Percorso

Multidisciplinare

di Medicina d'Urgenza

e Terapia Intensiva

4 Corsi

123 h 40'

online interattive



Direttore

Dott.ssa Gianila CECCHERINI

- **criticità e fisiopatologia d'organo**
- **metodo 'Major Body System'**
- **approccio terapeutico**
- **procedure d'emergenza**

Perchè seguire questo Percorso?

Il Percorso Multidisciplinare di Medicina d'Urgenza e Terapia Intensiva è costruito attraverso una serie di corsi strutturati in moduli, a partire dalle basi necessarie per l'individuazione della criticità, attraverso la revisione della fisiopatologia d'organo degli apparati fondamentali nel critico, secondo l'approccio del 'Major Body System', fino agli approcci terapeutici e le procedure d'emergenza necessarie per **salvare la vita all'animale dal pronto soccorso alla terapia intensiva.**

Quale è il valore aggiunto di questo Percorso?

Le lezioni teoriche e pratiche, sono tenute da esperti, diplomati, Ricercatori universitari, sia di medicina d'urgenza che di chirurgia, nefro-urologia, citopatologia e medicina intensiva umana. **L'approccio multidisciplinare**, consente di fornire al discente, una preparazione teorica e pratica, a 360°, fondamentale per chi si occupa di medicina d'urgenza e terapia intensiva, per avere una visione ampia e olistica dell'animale e non tralasciare alcun segno o segnale che il paziente critico ci invia.

Cosa studierai?

Nel **primo corso** si riprendono i **concetti base** della medicina d'urgenza e terapia intensiva.

Verranno appresi:

- la base di valutazione del paziente critico secondo il Major Body System;
- l'importanza della valutazione e gestione della funzionalità renale nel critico e gli squilibri elettrolitici che lo accompagnano in terapia intensiva;
- il concetto di SIRS e SEPSI secondo le recenti linee guida, la gestione, l'adeguata scelta terapeutica e le complicanze.

Cosa studierai?

Nel **secondo corso** verranno approfondite le **emergenze respiratorie** e verranno forniti i concetti teorici e pratici della **ventilazione nel paziente critico**, invasiva e non.

Saranno approfondite:

- le **affezioni del tratto respiratorio** superiore e inferiore del paziente in emergenza e terapia intensiva;
- gli **approcci terapeutici, le metodiche di ventilazione** e gli eventi traumatici più comuni;
- l'ampio spazio dedicato alla parte pratica con videofilmati, **casi clinici interattivi di ventilazione e utilizzo dei ventilatori**, consentirà di acquisire maggiore dimestichezza e tranquillità nella gestione di questi pazienti così delicati e al contempo difficili.

Cosa studierai?

Nel **terzo corso** verrà affrontata

- la **gestione** del paziente **politraumatizzato**;
- l'utilizzo dell'**ecografia** in **medicina d'urgenza** (AFAST e TFAST).

Saranno inoltre affrontate, secondo le recenti linee guida gestionali e di approccio:

- le principali **intossicazioni** nel cane e nel gatto in pronto soccorso;
- come agire, come e se usare gli **antidoti** e quando ricorrere alle **terapie emodialitiche**.

Attraverso questo corso, potranno essere apprese e quindi applicate

- le manovre necessarie e utili alla gestione del **trauma toracico**, come ad esempio il flail-chest;
- le tecniche per ridurre una **lussazione mandibolare** o una **ptosi oculare** in emergenza;

Cosa studierai?

- applicare la **tecnica FAST** nei vari casi di **politrauma**;
- riconoscere le **intossicazioni** da altre patologie;
- utilizzare le **molecole antidotiche** a disposizione;
- indicazioni di utilizzo, tecnica di esecuzione della **dialisi peritoneale** nel paziente intossicato e non.

Nel **quarto corso**, che rappresenta l'ultima parte di questo viaggio, saranno trattate

- le **emergenze gastroenteriche**;
- le **patologie infettive** che coinvolgono l'intensivista, come la parvovirosi o la leptospirrosi insieme agli esperti di nefrologia.

Il corso terminerà con l'insegnamento delle

- **metodiche di rianimazione cardio-cerebro-polmonare** secondo le linee guida RECOVER.

Cosa studierai?

Attraverso questo corso verranno appresi

- i concetti fondamentali di **fisiopatologia dell'apparato gastroenterico**;
- le modificazioni che avvengono nel **paziente gastroenterico infettivo e pediatrico**;
- la corretta **gestione della fluidoterapia**, in questi animali;
- l'importanza della nutrizione dall'apprendimento dell'allestimento di una **nutrizione parenterale** alla **nutrizione enterale** mediante sondini esofagei o nasali;
- la **gestione del paziente chirurgico gastroenterico e non** e le eventuali complicanze;
- la capacità di mettere in atto autonomamente le **manovre di rianimazione cardio-cerebro-polmonare** secondo le linee RECOVER e l'utilizzo del defibrillatore.

C'è Propedeuticità ?

Il discente potrà, in base alle proprie conoscenze e alla propria necessità di approfondimento, seguire l'intero percorso oppure optare per le sue parti iniziali o quelle più avanzate.

Finalità ed Obiettivi ?

Un Percorso pensato

- per chi si avvicina alla medicina d'urgenza
- per chi vuole approfondire aspetti più specifici.

Il percorso multidisciplinare di medicina d'urgenza e terapia intensiva nasce con l'obiettivo di far **avvicinare** quei Colleghi o Neo Colleghi ad una **specialità molto richiesta**, ma **spesso non correttamente approfondita**, al fine di raggiungere una preparazione adeguata per poter gestire al meglio un animale che giunge in pronto soccorso o che successivamente necessita ricovero in terapia intensiva.

Il percorso è strutturato in modo che **chi è più esperto**, possa avere la libertà di **approfondire determinati aspetti** più specifici di terapia intensiva o **ripartire dalle base attraverso una analisi critica ed interattiva** come permessa dai live webinar e dalle esercitazioni pratiche.



Gianila
CECCHERINI
40 h 37'



Ilaria
LIPPI
21 h 22'



Paola
ROCCHI
19 h 23'



Nuno
FELIX
11 h 10'



Roberta
TROIA
6 h 48'



Consuelo
BALLATORI
6 h 10'



Veronica
COLA
4 h 45'



Eleonara
GORI
3 h 55'



Raffaella
CORSI
3 h 45'



Armando
FOGLIA
3 h 20'



Sara
DEL MAGNO
2 h 05'



Luciano
PISONI
40'

Dott.ssa Gianila CECCHERINI

DVM, PhD, MS, EVECC, IVECC member

Head of Intensive and Critical Care Unit San Concordio Veterinary Hospital - Bluvet, Lucca

Dott.ssa Ilaria LIPPI

DVM, MSc, Hemodialysis Academy, PhD Ospedale M. Modenato, Pisa

Dott.ssa Paola ROCCHI

DVM, PhD, Msc Imaging, Diploma ECC eligible. Responsabile Reparto Terapia Intensiva Clinica Veterinaria e Laboratorio San Marco, Padova

Prof. Nuno FELIX

DVM, MD, Specialist in Pediatric Medicine, MSc, PhD. Staff Pediatrician of Hospital Garcia da Orta, Almada, Portugal. Assistant Professor of Small Animal Emergency and Critical Care in Faculty of Veterinary Medicine of Universidade Lusófona of Lisboa, Portugal

Dott.ssa Roberta TROÌA

DVM, PhD, Ricercatore UniBo, Dipl ECVECC

Dott.ssa Consuelo BALLATORI

DVM, PhD, capo area ambito ortopedico e neurologico, Clinica Veterinaria Colombo, Lido di Camaiore. Centro veterinario Orthopedica, Firenze.

Dott.ssa Eleonora GORI

DVM, PhD, Intern in Patologia C.e M. Interna Ospedale D.V. M. Modenato , UniPi

Dott.ssa Raffaella CORSI

DVM, Dip ACVECC

CRITICALISTA PRESSO WHEAT RIDGE ANIMAL HOSPITAL, COLORADO (USA)

Dott. ssa Veronica COLA

DVM, PhD student

Dott. Armando FOGLIA

DVM, PhD, Assegnista di Ricerca UniBo

Dott.ssa Sara DEL MAGNO

DVM, PhD, Ricercatore UniBo, Resident ECVS

Prof. Luciano PISONI

DVM, PhD, Professore Associato UniBo

123 h 40'

23 MESI

4 Corsi - 12 MODULI

articolate come segue:

55 h 45'

**TRATTAZIONE SCIENTIFICA
IN VIDEOLEZIONI**

51 h 25'

DRY LAB E CASI CLINICI



23 h 55' Dry Lab



27 h 30' Casi Clinici

12 h 30'

TIPS AND TRICKS E Q&A



6 h 15' Tips and Tricks



6 h 15' Q&A

4 h

COSA PORTI A CASA

**4
mesi**

PER CIASCUN CORSO

DI FRUIZIONE E STUDIO

per

- studiare le videolezioni
- seguire i webinar live
- rivedere le registrazioni

APPRENDIMENTO UTILE
finalizzato all'
immediato impiego e spendibilità
nella **pratica professionale**

DIDATTICA

INTERATTIVA E PARTECIPATIVA

con le sessioni di



DRY LAB :

LABORATORIO ONLINE di SIMULAZIONE
per osservare , analizzare, rivedere nel
dettaglio le dinamiche, confrontarti e
commentare.

TIPS and TRICKS :

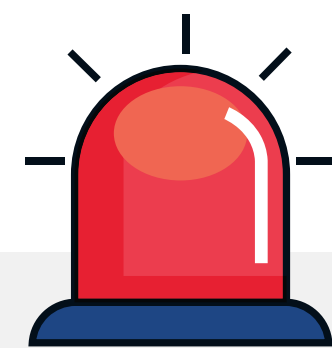
TRUCCHI e SUGGERIMENTI utili, pratici e
pronti all'uso per ciascuna delle tematiche
trattate.

COSA PORTI A CASA:

CECK LIST di controllo su gli aspetti più
importanti e le metodiche più utili per
ciascun modulo.

CASI CLINICI INTERATTIVI:

CASI CLINICI arricchiscono ciascun modulo di contenuti pratici.



In una situazione di emergenza devi sapere **cosa fare e perchè lo fai** oppure il paziente muore.

La trattazione dei Casi Clinici è finalizzata in modo particolare a sviluppare un **PENSIERO CRITICO e VELOCE.**

Q&A:

sessioni apposite di **DOMANDE e RISPOSTE** consentono ai partecipanti di avere risposte puntuali. L'interazione ed il confronto con i relatori è promossa ed incoraggiata in molteplici momenti.

Presentazione lavoro finale

L'apprendimento continua attraverso l'elaborazione e la presentazione dei lavori finali dei discenti.

Al termine del percorso ciascun discente potrà presentare ai colleghi e discutere il suo lavoro

I lavori dei discenti saranno presentati e discussi in una seduta live dedicata.

4 CORSI - 12 Moduli - Ogni modulo prevederà 6 Fasi di Studio

1. Somministrazione del **Questionario delle Competenze in ingresso** 
 2. Studia le **Video lezioni**, on demand h 24  
 3. **Invia** ai relatori i tuoi **quesiti** sulle **Video lezioni** 
 4. **Live** di **Casi Clinici e Dry Lab** con sessioni di **Q&A**  
 5. **Rivedi** le **Registrazioni** dei webinar, on demand h 24 
 6. Somministrazione del **Questionario del Competenze in uscita** 
- Al termine del Percorso **Presenterai il Tuo Lavoro** finale in una sessione **LIVE** dedicata 

Un Percorso Articolato, Interattivo

Un Percorso pensato per le **esigenze di studio** del Medico Veterinario

Consideriamo i vostri ritmi di vita e quindi di apprendimento. Teniamo conto dei vostri feedback e ci adoperiamo per sostenervi in questo viaggio.

Pertanto abbiamo previsto un **Programma di Studio:**

- **step by step**



lo studio è graduale e si articola, per ciascun corso, in 6 fasi. Avrai tempo per studiare e prepararti in ciascuna fase

- **interattivo**



avrà diversi momenti dedicati per interagire con i relatori, porre i tuoi quesiti, ottenere risposte, partecipare attivamente

- **live**

gli spazi live sono pensati per offrirti un giusto tempo di studio, massima interazione



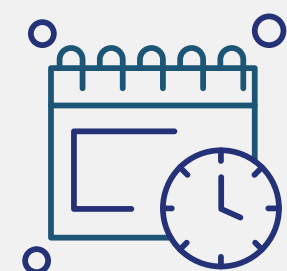
- **on demand 24 h**

rivedi quante volte vuoi le videolezioni e le registrazioni delle live disponibili h 24 sulla piattaforma www.fad.faberformazione.it

FORMULA FABER

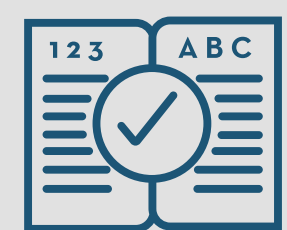
registrazioni brevi, riportanti i minuti per organizzare il tuo tempo di studio

RIVEDI
ELABORA
APPRENDI



- **monitorato**

hai diversi spazi dedicati per verificare i **tuoi progressi** ed il livello di apprendimento raggiunto: test delle competenze in ingresso ed in uscita, casi clinici, follow up, **presentazione del lavoro personale finale**



I corso

LE BASI DELLA MEDICINA D'URGENZA: approccio al paziente critico, l'ABC, principi di fluidoterapia, emogas

Modulo 1

5 febbraio 22 Sabato - Videolezioni

27 febbraio 22 Domenica - 9.00 - 16.35 - Webinar live

Modulo 2

12 marzo 22 Sabato - Videolezioni

01 aprile 22 Venerdì - 09.00 - 15.35 - Webinar live

Modulo 3

1 maggio 22 Domenica - Videolezioni

20 maggio 22 Venerdì - 09.00 - 15.35 - Webinar live

Chiusura 30 giugno 2022

Faculty e impegno orario

Gianila Ceccherini - 9h 51'

Raffaella Corsi - 3h 45'

Eleonora Gori - 3h 55'

Ilaria Lippi - 10h

Paola Rocchi - 5h

[link al programma](#)

II corso

**LE EMERGENZE RESPIRATORIE, LA VENTILAZIONE
INVASIVA E NON**

Modulo 1

3 settembre 22, Sabato - Videolezioni

24 settembre 22, Sabato 9.00 13.35 - Webinar live

Modulo 2

1 ottobre 22, Sabato - Videolezioni

22 ottobre 22, Sabato 9.00 16.35 - Webinar live

Modulo 3

12 novembre 22 Sabato -Videolezioni

2 dicembre 22 Venerdì 09.00 17.05 - Webinar live

Chiusura 31 dicembre 2022

Faculty e impegno orario

Gianila Ceccherini - 10h 05'

Veronica Cola - 01h 50'

Nuno Felix - 11h 10'

Luciano Pisoni - 40'

Paola Rocchi - 7h 25'

[link al programma](#)

III corso

IL PAZIENTE TRAUMATIZZATO, LA FAST, LE INTOSSICAZIONI

Modulo 1

07 gennaio 2023 Sabato - Videolezioni

28 gennaio 2023 Sabato 09.00 - 14.30- Webinar live

Modulo 2

04 febbraio 2023 Sabato -Videolezioni

26 febbraio 2023 Domenica 09.00 - 15.35 -Webinar live

Modulo 3

04 marzo 2023 Sabato - Videolezioni

24 marzo 2023 Venerdì 09.00 - 15.35 - Webinar live

Chiusura 30 aprile 2023

Faculty e impegno orario

Consuelo Ballatori - 6h 10'

Gianila Ceccherini - 12h 07'

Ilaria Lippi - 4h 50'

Paola Rocchi - 4h 45'

Roberta Troia - 33'

[link al programma](#)

IV corso

**EMERGENZE GASTROENTERICHE ed INFETTIVE,
LA RIANIMAZIONE CARDIOPOLMONARE**

Modulo 1

02 settembre 2023 Sabato - Videolezioni

23 settembre 2023 Sabato 09.00 16.05- Webinar live

Modulo 2

07 ottobre 2023 Sabato -Videolezioni

29 ottobre 2023 Domenica 09.00 16.05 - Webinar live

Modulo 3

11 novembre 2023 Sabato - Videolezioni

01 dicembre 2023 Venerdì 9.00 - 16.20 -Webinar live

Chiusura 31 dicembre 2023

Faculty e impegno orario

Gianila Ceccherini - 8h 34'

Veronica Cola - 02h 55'

Armando Foglia - 03h 20'

Ilaria Lippi - 6h 31'

Sara Del Magno - 2h 05'

Paola Rocchi - 2h 15'

Roberta Troia - 6h 15'

[link al programma](#)

In relazione alla frequenza saranno rilasciati i seguenti
Attestati e Certificati

A coloro che frequenteranno l'intero percorso:

Certificato di frequenza ai singoli corsi, riportante

- il programma e la durata
- i minuti valorizzati nel sistema SPC

per frequenza effettiva e per il tempo massimo della durata prevista

Attestato di Partecipazione all'intero Percorso , riportante

- la struttura del Percorso

Certificato degli Apprendimenti riportante

- obiettivi
- argomenti di studio
- tipologia e qualità della formazione
- esito del percorso di apprendimento

A coloro che frequenteranno il singolo corso:

Attestato di Partecipazione al singolo corso

Certificato di frequenza ai singoli corsi, riportante

- il programma e la durata
- i minuti valorizzati nel sistema SPC

per frequenza effettiva e per il tempo massimo della durata prevista

Prendi nota

Come ottenere lo sconto del 2%?

- i nuovi iscritti possono ottenere lo sconto una tantum del 2% sulla quota iscrivendosi al Programma gratuito:

Boost Vet Value with Faber Formazione

Come iscriversi a Boost Vet Value with Faber Formazione?

- l'iscrizione è GRATUITA, non comporta obblighi o impegni
- consente di partecipazione a corsi e/o iniziative Faber Formazione a quota agevolata o gratuita
- iscriviti compilando il modulo online su www.faberformecm.it
- il Programma è riservato a tutti i Medici Veterinari

Come ottenere lo sconto del 6%?

- per ogni corso che frequenti con Faber Formazione ottieni uno sconto del 6% sulla quota del successivo
- I casi clinici, i corsi gratuiti e/o agevolati non generano sconto

Condizioni per il rilascio degli attestati e certificati

- frequenza del 100% delle ore di ciascuno dei tre corsi mediante frequenza della live o delle registrazioni
- effettuare i test a doppio posizionamento per ciascuno dei tre corsi
- presentazione di un elaborato finale (solo per il percorso)

ENTRO
09 01 22

DAL
10 01 22

€ 3.472,00

€ 3.844,00

22 rate

22 rate

€ 3.403,00

sconto 2 %

€ 3.767,00

sconto 2 %
sul primo corso

€ 3.264,00

sconto 6 %

€ 3.613,00

sconto 6 %

iscrizione
contemporanea a
tutti i corsi

iscrizione
progressiva ai
singoli corsi

iva
inclusa

364,00 €
in meno con sconto 2%

entro il
09 01 22

[vedi rateizzazione >>](#)

RATEIZZAZIONE QUOTA PERCORSO PER ISCRIZIONI ENTRO IL 09 01 22

Qualunque tipo di iscrizione deciderai potrai pagare sempre

a rate senza maggiorazioni - NO finanziaria

Sconti per aziende e studi con iscrizioni multiple

Rateizzazione BREVE (11 rate)

- 2 rate da € 354,00 all'iscrizione e entro l' 01 feb 22
- 7 rate da € 315,00 entro l' 01 dei seguenti mesi:
apr, mag, lug, set, nov 22 e gen, mar 23
- 2 rate da € 245,00 entro l' 01 giu, ott 23

**Quota
sconto 2%
€ 3.403,00**

Rateizzazione LUNGA (22 rate)

- € 342,00 all'iscrizione
- 2 rate da € 178,00 entro l' 01 gen, feb 22
- 13 rate da € 155,00 entro l'01 dei seguenti mesi:
mar, apr, mag, giu, lug, ago, sett, ott, nov, dic 22 e gen, feb, mar 23
- 6 rate da € 115,00 entro l' 01 apr, mag, giu, lug, sett, ott 23

Rateizzazione BREVE (11 rate)

- 2 rate da € 343,00 all'iscrizione e entro l' 01 feb 22
- 7 rate da € 302,00 entro l' 01 apr, mag, lug, set, nov 22 e gen, mar 23
- 2 rate da € 232,00 entro l' 01 giu, ott 23

**Quota
sconto 6%
€ 3.264,00**

Rateizzazione LUNGA (22 rate)

- € 341,00 all'iscrizione
- 2 rate da € 176,00 entro l' 01 gen, feb 22
- 13 rate da € 153,00 entro l' 01 mar, apr, mag, giu, lug, ago, sett, ott, nov,
dic 22 e gen, feb, mar 23
- 6 rate da € 97,00 entro l' 01 apr, mag, giu, lug, ago, sett, ott 23

Una formazione progettata per rispondere alle esigenze dei nostri iscritti

1. QUALITÀ DI STUDIO - ONLINE COME IN AULA E PIÙ

- Spessore scientifico
- Relatori Eminentissimi
- Più Attenzione
- Più Interazione
- Più Interventi

2. DIDATTICA COMBINATA

formazione progettata per garantire

- efficacia dell'apprendimento
- coinvolgimento ed interazione
- rispetto dei tempi di studio ed apprendimento

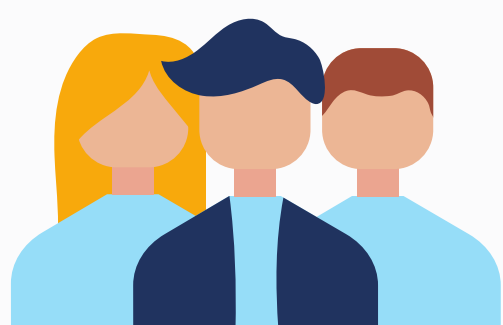
3. PIATTAFORMA ONLINE - MOODLE + CISCO WEBEX

- elevate prestazioni
- facile utilizzo
- profilo personale
- area dedicata

4. ASSISTENZA

- Utili Promemoria
- Feedback continuo
- Formazione e prove pre-evento sull'uso della piattaforma
- Assistenza tecnica ed informatica real time
7/7 gg ; h 08.00 - 22.00

L'iscrizione va fatta online accedendo al sito Faber Formazione www.faberformecm.it e compilando il modulo nella pagina del Percorso o del Corso



Il numero di posti è limitato.
Iscrizioni aperte sino ad esaurimento posti.
L'iscrizione si perfeziona con il versamento della quota di partecipazione o della rata prevista a tale finalità



Il versamento della quota di partecipazione va effettuato tramite bonifico entro 3 gg dall'invio del modulo di iscrizione
Intestato a Faber Formazione srl
IBAN: IT43 H076 0114 9000 0103 0501 082
Causale: Percorso Gastroenterologia + cognome iscritto



Faber Formazione è Erogatore di Formazione nel Sistema SPC
I dati dei partecipanti saranno trasmessi da Faber Formazione per la valorizzazione nel sistema SPC



Per ogni informazione puoi contattarci su

  329.67.81.833

info@faberformazione.it

1° PERCORSO MULTIDISCIPLINARE DI
MEDICINA D'URGENZA E TERAPIA INTENSIVA
RAZIONALE - OBIETTIVI - PROGRAMMA



[PER INFO ED ISCRIZIONI: visita la pagina web del Percorso](#)

Index (cliccabile)

[Calendario](#)

[Corso 1 - Programma](#)

[Corso 2 - Programma](#)

[Corso 3 - Programma](#)

[Corso 4 - Programma](#)

CORSO 1

LE BASI DELLA MEDICINA D'URGENZA: APPROCCIO AL PAZIENTE CRITICO, L'ABC, PRINCIPI DI FLUIDOTERAPIA, EMOGAS

Perché seguire questo corso

Sempre più spesso, siamo chiamati a gestire nei nostri animali patologie e situazioni critiche che mettono a rischio la vita dei nostri pazienti.

Con questo corso getteremo le basi per i neo colleghi e approfondiremo, per colleghi con maggiore esperienze, le nuove metodiche e le skills necessarie per avere quelle prontezza e determinazione necessarie per gestire correttamente l'urgenza.

Cosa apprenderai da questo corso

Da questo CORSO apprenderai

- la base di valutazione del paziente critico secondo il Major Body System
- L'importanza della valutazione e gestione della funzionalità renale nel critico e gli squilibri elettrolitici che lo accompagnano in terapia intensiva
- Il concetto di SIRS e SEPSI secondo le recenti linee guida, la gestione, l'adeguata scelta terapeutica e le complicanze
- L'importanza della valutazione citologica di un versamento settico o di uno striscio ematico per l'emergenzista

Durata Corso: 32h 30'

Struttura corso:

- Video lezioni: modulo 1, modulo 2, modulo 3 (15h 30')

- Webinar modulo 1, modulo 2, modulo 3 (17h)

di cui:

- Q&A (1h 30')
- Tips and Tricks (1h 30')
- Dry lab e Casi clinici (13h)
- Cosa porti a casa (1h)





SEMPRE ACCANTO AI MEDICI VETERINARI

Iscriviti al programma "*Boost Vet Value with Faber Formazione*"
per ricevere agevolazioni ed iniziative.
Scopri di più dalla pagina seminari per
medici veterinari

Boost vet value with Faber Formazione è un programma pensato per sostenere i medici veterinari nell'aggiornamento professionale.

Gli iscritti al programma potranno aderire gratuitamente oppure a quota agevolata alle iniziative di aggiornamento professionale inserite nel programma. Inoltre, potranno usufruire, una tantum, di uno sconto del 2% sui ns corsi che lo prevedono.

Le agevolazioni saranno differenziate in relazione all'aver già frequentato o meno i seminari della Faber Formazione.

Puoi iscriverti senza impegno al programma Boost Vet Value dal nostro sito internet. Non comporta obbligo alcuno di acquisto o altro tipo.

La frequenza ai corsi inseriti nel programma Boost Vet Value With Faber Formazione non determina la maturazione dello sconto del 6% sull'iscrizione a successivi corsi Faber Formazione.



Faber Formazione srl

Tel. e whatsapp 329/6781833

E-mail info@faberformazione.it

WWW.FABERFORMECM.IT